

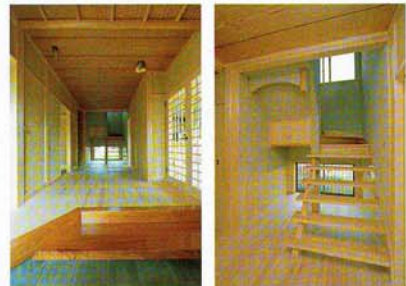
北海道の家

「冬はあったか〜い家・夏は涼し〜い家」

【開催日】
12.20土・21日
 午前10:00より午後5:00まで
 【開催場所】
 足利市葉鹿町 K・U様邸



▲無垢の檜・松葉・広いリビング



▲無垢けやきの玄関 ▲北側からも採光

第43回 完成見学会

オール電化。無垢のけやき・ひのき・松葉・杉・松にこだわった家。
 一級建築士が真壁造り外断熱 職人の技と心意気で家造り続けて25年。
 合板、ビニールクロスは一切使用していません。

毎回、皆様に喜ばれています。

一級建築士の
 木のよさを生かす技術とデザイン

2世帯住宅
 K・U様邸



▲優雅な外観/屋根瓦の上に4.5キロの太陽光発電システム

北海道の家とは…
 次世代省エネルギー基準・外断熱工法です。
 一台のエアコンで全館冷暖房(年間数万円しかかかりません)
 伝統の検造り在来構法で高気密、高断熱。
 二十四時間計画換気の家は
 足利で一番実績があると確信しております。

家族の命を守る
 耐震性は品確法等級
3クラス(最高ランク)です。
 稀に(数百年に一度程度)発生する地震による力(建築基準法施行令第88条第2項に定めるもの)の1.5倍力に
 対して損傷を生じない程度。
 お客様の目で確かめて下さい。



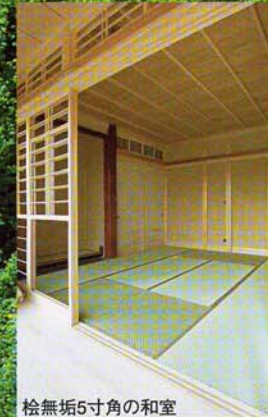
2階IHキッチン



階段付の広〜い3階物入収納(建築基準法は2階建)



無垢の松葉と松の塗り壁の子供室



檜無垢5寸角の和室

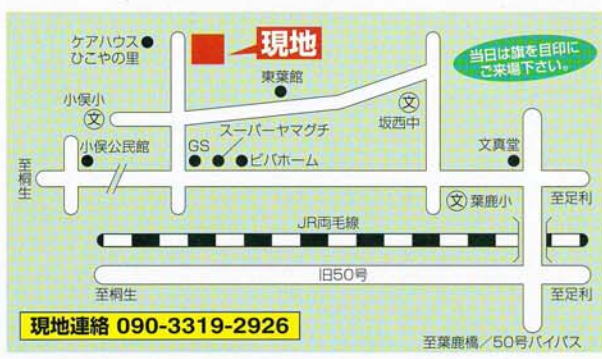


明るいIHキッチン

素材を生かす家造り

希望と未来を形に…こだわりの家を作ります

構造材	耐震性	サッシ	基礎
<p>(柱)…檜・乾燥材4寸角 ケヤキ7寸角 (梁)…まつ 乾燥材 (土台)…ヒバ 白アリ等害虫に強い</p>	<p>通常の2.5倍の耐震性。 スプカイ+杉板張り</p>	<p>外側/アルミ、 内側/樹脂、ペアガラ ス</p>	<p>地盤調査風景 基礎検査風景</p>
外壁	屋根	<p>ホルムアルデヒド 等の最終測定</p>	<p>完成後、安心して生活 していただけるよう、ホル ムアルデヒド等の測 定を行います。</p>
<p>ひびわれがなく軽量、モルタルリシンかき落し</p>	<p>三州瓦</p>	<p>各床に、 冷暖房用の 吹き出し口</p>	
	<p>一台のエアコンで各部屋を 常に快適な温度に保ちます。</p>		



★お困りの工事…喜んでお受けします。
 ふすま張替、しよじ張替、タタミ張替、床張替、水洗トイレ工事、
 浴室・台所・玄関の改装、屋根修理、アミ戸・カーテン・クロス工事、建具調整、
 流し台や洗面台の入替、割れたガラスの入替など…。

渡辺工務店はここが違います!!

- 伝統の検造り、在来工法による外断熱なので 夏、涼しく、冬、暖かい住宅が最も得意とする分野です。
- 化学物質過敏症の原因となる材料は一切使用しません。
- 年間を過ごされた高断熱住宅の施主様宅を、いつでも、和風・洋風問わずご案内します。
- 代表自ら設計士(一級建築士)・棟梁(一級大工技能士)です。
- 職業訓練指導員ですので、技術に精通しております。下請けに出さず、一貫した責任施工です。
- 価格は一般住宅とほとんど変わりありません。
- 耐住宅保証機構の瑕疵10年保証・完成保証(第1種登録)などであなたの家を守ります。

はし材 ざしあげます

栃木県知事許可(般-12)第13486
 住宅金融公庫特定業務登録建築士事務所
 耐住宅保証機構 保証制度登録店

設計・施工 **渡辺工務店**
 一級建築士・一級大工技能士 渡辺 富啓
 足利市葉鹿町2955-2/ TEL 71-4702