

このたびの東日本大震災で被害を受けました方々、お見舞い申し上げます。

新築された見学会 105 回の実績の中で、このたびの大震災による被害はありませんでした。

このたびの大震災で被害を受けました住宅等の無料見積をお受けしています。

平成23年 5月21日(土)・22日(日) 完成見学会 第107回 AM10:00~ PM5:00

若いご夫妻様が子供のために、国産無垢材にこだわって希望100%実現の家です。是非、ご覧下さい。

<見学会現場>足利市本城2丁目 1907-10 I様邸



広いリビングは高い天井に太い梁を見せ、床は30ミリの厚い無垢の床板を使用しています。



施主様ご家族

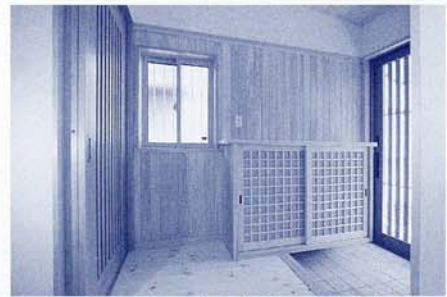


<I様邸>



道に迷ったら
0284-71-4702 までお電話ください。

伝統の在来工法で、震度7でも被害の無い耐震性、地元の匠が丁寧に質の高い家を手造りで仕上げました。



木の香りのする玄関には、手造りの下駄箱がマッチしています。

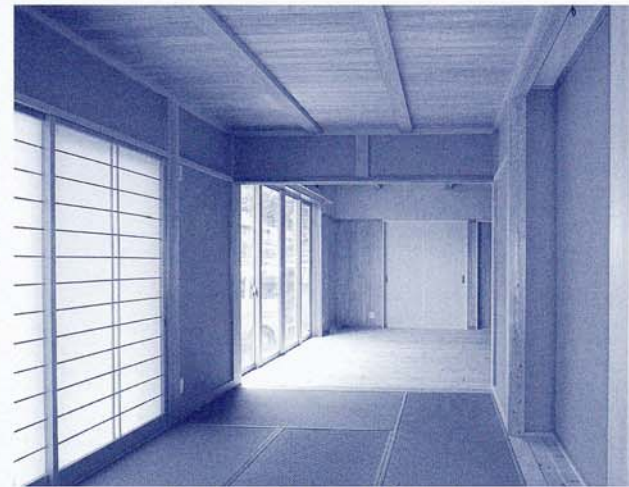


平屋ですが中二階への階段があります。

中二階の子供部屋、大きな天窓が付いて明るいです。



天井高1.4メートルの広い収納室(中二階の下)



本格和室と和室から見たリビング

耐力壁はスジカイと金物で充分ですが、なおかつ壁全体に「斜め板」を張付けることで建築基準法の3倍以上にもなり、震度7でも被害の無い家、大地震に強い家づくりです。室内側の壁も二重通気になります。



構造材は含水率18%以下の桧を使用しています。

地震に強いベタ基礎には20cm間隔で入っている太い鉄筋、公的機関による鉄筋検査を行ないます。

渡辺工務店はここがちがいます!!

- 地盤状況に応じて免震工法、制震工法、耐震工法の何れかを積極的に施工します。
- 伝統の桧造り、在来工法による外張り断熱の高断熱住宅で、夏涼しく、冬暖かい住宅が最も得意とする分野です。
- 化学物質過敏症の原因となる材料は一切使用しません。
- 年間を通して過ごされた高断熱住宅の施主様宅を、いつでも和風・洋風問わずご案内します。
- 代表者が自らが設計士(一級建築士)・棟梁(一級大工技能士)、職業訓練指導員の資格をもって技術に精通し、下請けに出さずに一貫した責任施工です。
- 価格は一般住宅とほとんど変わりありません。
- (財)住宅保証機構の瑕疵・10年保証・完成保証(第1種登録)などであなたの家を守ります。

安全・安心の(財)住宅保証機構の完成保証(第1種)・瑕疵10年保証の登録店です。

企画・設計・施工

渡辺工務店

一級建築士・一級大工技能士

渡辺 富啓

足利市堀込町 2955-2 TEL 0284-71-4702 <http://www.watanabekoumuten.net>

お困りの工事・喜んでお受けします。ふすま・しょうじ・畳・床の張替え、水洗トイレ工事、浴室・台所などの改装工事、屋根修理、クロス工事、建具調整、ガラス入替など